

## INDUSTREX HPX-1 Plus 数字系统

INDUSTREX HPX-1 Plus 数字系统可呈现高分辨率图像，可调节的 PMT 和激光功率可以根据拍摄的图像进行微调以获取更优质的画面。该 CR 系统灵敏度高、动态范围大，几乎适用于任何类型的成像应用。



计算机射线成像  
的标杆



# HPX-1 Plus 数字 CR 系统

HPX-1 Plus 是一款全宽 CR 阅读器，能够处理各种长短尺寸的成像板（最长 85 英寸，即 216 厘米），并配有专门设计的成像板传输系统，从而延长成像板的使用寿命。HPX-1 Plus 在高饱和度成像板（高度曝光）上的处理速度也很快，且灵敏度高，动态范围大，几乎适用于任何类型的成像应用。

无论您使用的是伽马射线还是 X 射线，HPX-1 Plus 的高灵敏度都可以帮助您缩短拍摄时间。它在焊接应用方面表现出色，可以始终如一地提供高质量的焊缝影像。



## 专为 NDT 设计

### 高影像质量

像素间距：可设置 25 微米，35 微米，50 微米和 100 微米

空间分辨率：50 微米 (10 lp/mm)

### 针对 NDT 环境设计的正压风扇和双层空气过滤器（包括 HEPA）

HPX-1 Plus 的正压气流和双层过滤器设计可以有效将污染物阻挡在设备外。

### 影像板灵活性

能够同时处理单板成像板和多板成像板、扫描自定义剪裁尺寸的成像板（配合成像板载体使用），还可处理硬质暗盒和长达 85 英寸（216 厘米）的成像板。

### 成像板传输系统

HPX-1 Plus 成像板传输系统通过最大限度地减少其与成像板之间的接触面，延长了成像板的使用寿命。与使用成本高昂的专用于磁性成像板的磁板驱动系统或使用防护罩的鼓式系统不同，HPX-1 Plus 使用传输系统将成像板感光面朝上传输，不会对您的成像板造成损害。

### 微调优化成像

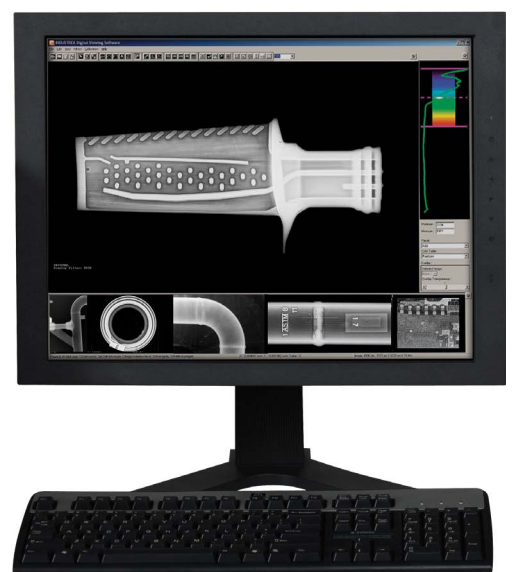
HPX-1 Plus 的光学器件提高了灵敏度并减少了伪缺陷。CR 系统通常可在达到所需灵敏度的同时减少曝光。我们可调节的 PMT 和激光功率可使您对影像进行微调，从而实现最佳捕捉。

## 功能强大的 INDUSTREX 数字分析软件

HPX-1 Plus 可在 INDUSTREX 数字分析软件运行，该软件功能全面。锐珂工业 CR 和 DR 产品均可在一体化 INDUSTREX 软件上运行。

该软件平台易于操作，可缩短操作人员培训时间和设备从安装到投入使用的时间，从而降低错误发生的风险，提升生产效益。图像处理自动化工具套装进一步降低了生产成本，优化了检测流程，提高了生产率。

高分辨率的检测功能、耐用的设计、可靠的服务与功能强大的图像处理软件结合，给予每位用户以卓越的使用价值。



双层 HEPA 空气过滤器可将洁净空气送入系统。

正压气流 - 三个大型送风机在整个设备内产生正压气流，从而阻隔污染物。



减振支脚 - 最大限度地减少振动伪影和设备维护问题。

卤素擦除灯 - 亮度更强，能够最大限度地减少重影，甚至是饱和成像板上的重影。

智能擦除 - 系统将在扫描后在擦除循环中自动调整并优化擦除强度。

坚固的彩色外壳为设备在恶劣环境中提供防护。



板传输 - 低接触设计可尽量减少成像板的接触面积。

成像板灵活性 - 可直接扫描成像板、超长板和自定义裁切板。为了更好地保护成像板，也可使用硬质暗盒。选配的成像板载体最小可传输 1 x 1 英寸的成像板。(2.5 x 2.5 厘米)



系统状态 - 诊断工具 - (可选配件) 可让用户按照 ASTM E2445 标准监测系统稳定性。

可调节 PMT 和激光功率 - 可以方便地更改 PMT 和激光设置，以捕获最佳影像。

高分辨率成像

## HPX-1 Plus 将改变您的工作方式

### 易于安装和设置

只需连接几根线缆即可启动并开始快速运行。我们的 INDUSTREX 软件符合 DICONDE，专为优化工作流程设计，从而提高产能。

### 缩短拍摄时间

拍摄速度更快、剂量更少、射线机寿命更长。在特定情况下，可以减少曝光时间。

### 影像加工、分析和批准

HPX-1 Plus 可处理长达 85 英寸 (216 厘米) 的成像板。通过预先设置，可以让影像自动加上所需的滤镜，然后点击一下就能批阅影像。

### 自定义报告

创建自定义报告时，只需选择想要包含的焊缝影像并单击“创建报告”。

### 性能配件

- GP、HR 和 XL Blue 成像板
- 自由裁切成像板载体
- 监测系统稳定性的诊断工具
- 工作设置模块 (DICONDE)
- DR 接口
- 归档接口

### 更换和维修服务

提供一整年的零件更换和维修服务

### 规格

系统类型	计算机射线成像系统 (CR)		
扫描影像捕获	16 位线性或 12 位对数		
处理量:	66 块板/小时数量 (1) - 14 x 17 英寸 @ 100 微米		
单板扫描	33 块板/小时数量 (1) - 14 x 17 英寸 @ 50 微米		
处理量:	274 块板/小时数量 (3) - 4.5 x 10 英寸 @ 100 微米		
多板扫描	151 块板/小时数量 (3) - 4.5 x 10 英寸 @ 50 微米		
成像介质	接受硬质暗盒和柔性成像板		
硬质暗盒尺寸	10 x 8 英寸	10 x 12 英寸	14 x 17 英寸
柔性成像板	10 x 8 英寸	4.5 x 17 英寸	10 厘米 x 24 厘米
	3.5 x 10 英寸	7 x 17 英寸	30 厘米 x 40 厘米
	4.5 x 10 英寸	14 x 17 英寸	10 厘米 x 40 厘米
	10 x 12 英寸	14 x 36 英寸	70 毫米 x 10 英寸
	3.5 x 17 英寸	14 x 51 英寸	70 毫米 x 17 英寸
	14 x 60 英寸	可根据要求定制成像板尺寸	
多成像板扫描	无需使用成像板载体或适配器即可同时扫描多块成像板		
激光强度	用户可选择激光强度		
像素间距	25 微米、35 微米、50 微米、100 微米		
空间分辨率	50 微米 (10 lp/mm)		
运行模式	扫描和擦除   仅擦除   扫描并在确定擦除前保持预览		
擦除	智能擦除卤素系统: 基于剂量进行擦除		
擦除速度	每英寸行程从 0.2 秒自动变化至 2.2 秒		
传送机构	内部水平对置滚轴防止灰尘进入, 以延长板寿命		
连接	以太网连接标准 (1Gb/s)		
网络	符合 DICONDE		
气流	扫描仪内过滤、正气压阻止污染物进入		
镜面	正面朝下, 消除因重力形成的微粒		
维护	用户可维修更换易磨损零部件		
校准	出厂时已全面校准可随时投入运行		
软件	INDUSTREX (发货时已安装调试完成, 在 64 位的 Windows 10 上运行)		
显示滤镜	EDGE 是一款独特的显示滤镜, 无需修改原始影像数据即可运行。影像可通过各种预定义或用户自定义设置进行调整		
底座	带减振支脚的刚性铝制结构		
电源	100-240 VAC (自动电平感应)		
保修	一年保修 (包含零件及人工)		
安装	整套发运, 客户可在现场方便快捷地安装		
尺寸	26 英寸 (66 厘米) x 23 英寸 (58.4 厘米) x 17.5 英寸 (44.5 厘米)		
重量	120 lb (54.4 kg)		



HPX-1 Plus 数字系统已通过我们的 HR 和 XL Blue 成像板认证, 认证证书分别为 BAM/ZBF/001/18 和 BAM/ZBF/002/18。我们的系统符合 EN 14784-1:2005、ISO 16371-1:2011 和 ASTM E2446-16 的要求。

Carestream 在符合 ISO 9001:2015 要求的经认证的质量管理系统中生产以上产品。

欲了解更多有关 Carestream NDT 无损检测产品和解决方案的信息, 请致电锐珂亚太投资管理(上海)有限公司或关注锐珂工业微信公众平台。  
Tel: 021-38526688 Fax: 021-33926590  
Email: tracy.lu@carestream.com  
或访问: www.carestream.cn/ndt



[www.carestream.cn/ndt](http://www.carestream.cn/ndt)

锐珂工业与您一起共创美好明天!



# Carestream